

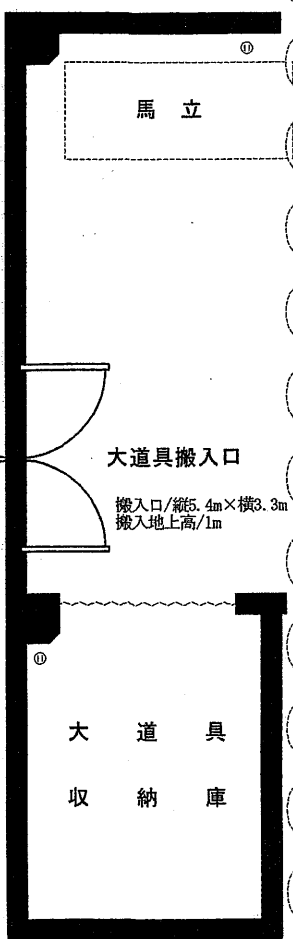
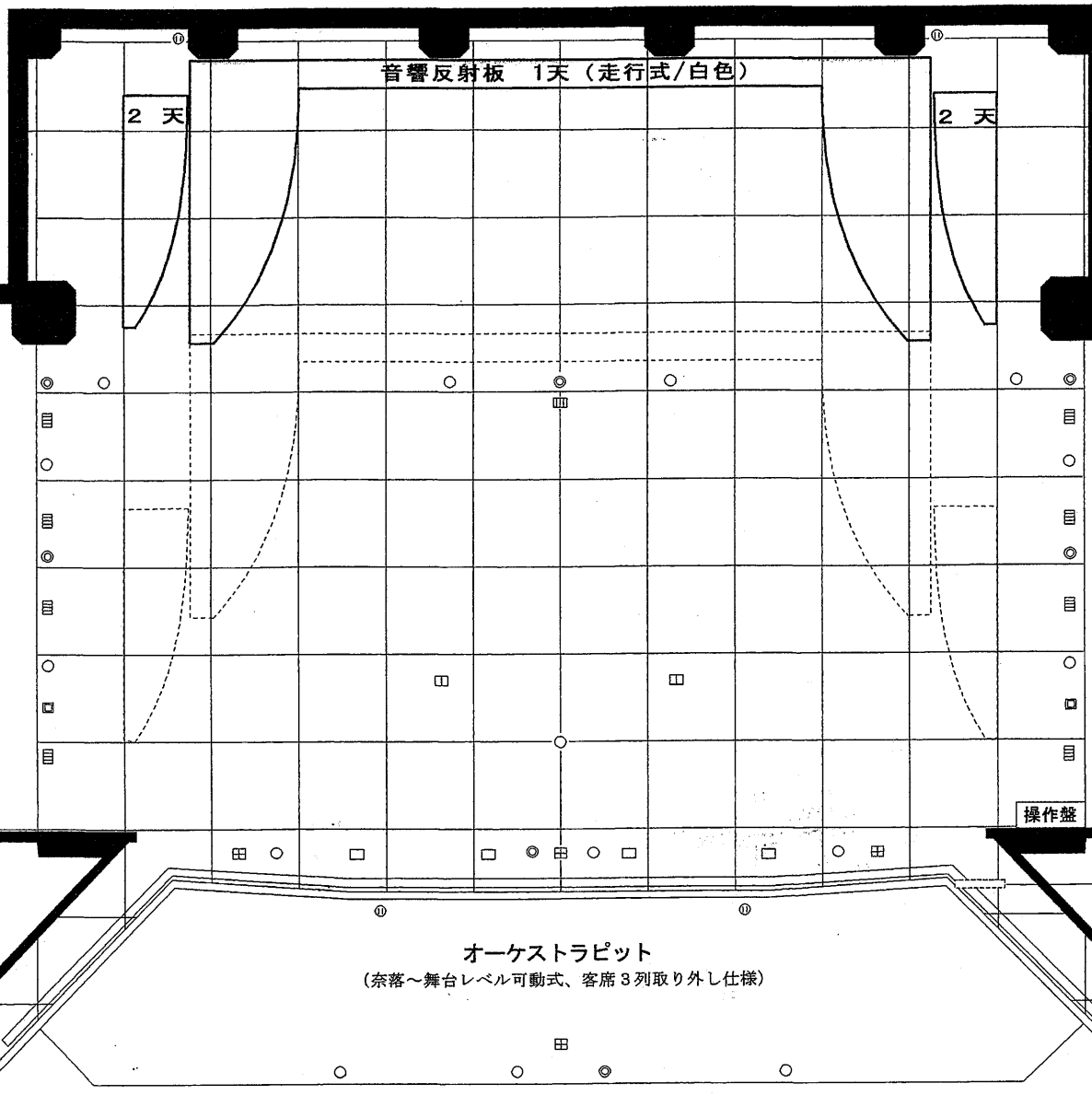
狭山市市民会館大ホール舞台平面図

1/1818mm (1間幅)

〒350-1305 埼玉県狭山市入間川2-33-1 TEL 04-2953-9101 FAX 04-2594-8673

年 月 日 ()
催物名
演出
舞台監督
装置
照明
音響

凡 例	
□ フロアポケット 30A 1ヶ口	① ACコンセント 20A 2ヶ口
□ フロアポケット 30A 2ヶ口	○ マイクコンセント
□ フロアポケット 30A 4ヶ口	◎ スピーカーコンセント
□ フロアポケット 60A 1ヶ口	田 エレベーターマイク
	▲ TV中継電源 単相200V 150A 単相100V 100A×2個



- ホリゾン幕
- 大黒幕 (非閉閉式)
- 第10ボタン
- 第9ボタン
- 羽目
- 第8ボタン
- ☆U・H(文字幕共)
- 第7ボタン
- 第4袖幕
- 第6ボタン (横着板)
- 第5ボタン
- 第4サスペンションライト
- 第3袖幕
- 第4一文字幕 (第2暗転幕)
- 第4ボタン
- 第3ボタン
- 第3サスペンションライト
- 第3割幕
- 第3一文字幕
- ☆スクリーン
- 第2ボーダーライト&第2サスペンションライト (共吊り)
- 第2袖幕
- 第2一文字幕
- 第2ボタン
- 第1ボタン
- 第1サスペンションライト
- 第1ボーダーライト
- 第1袖幕 (引割幕)
- 第1一文字幕 (第1暗転幕)
- 第2緞帳
- 第1緞帳
- ☆プロサス

※釘・ガムテープ・松ヤニ
スモークマシン (一部申請必要) 使用可能

客席数＝大ホール仕様 1398席
中ホール仕様 878席

プロセニアム高さ	9m
ぶどう棚高さ	21.4m
第1・2緞帳昇降時間	13秒
スクリーン昇降時間	2分11秒
空ボタン飛び切り	19.4m
空ボタン吊荷重	100kg